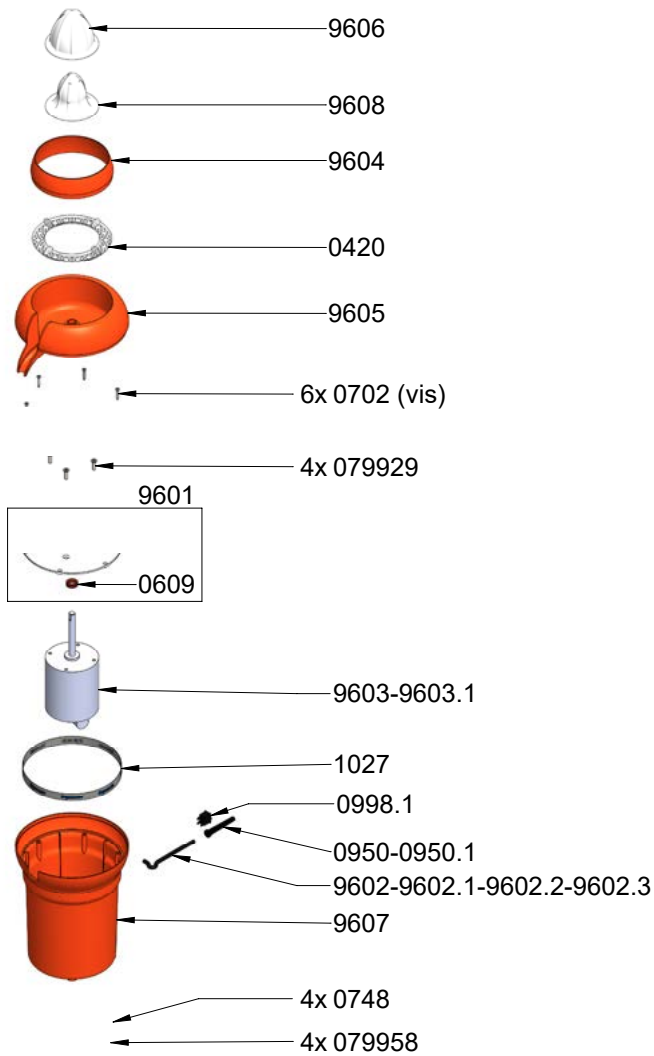


Ref PA001

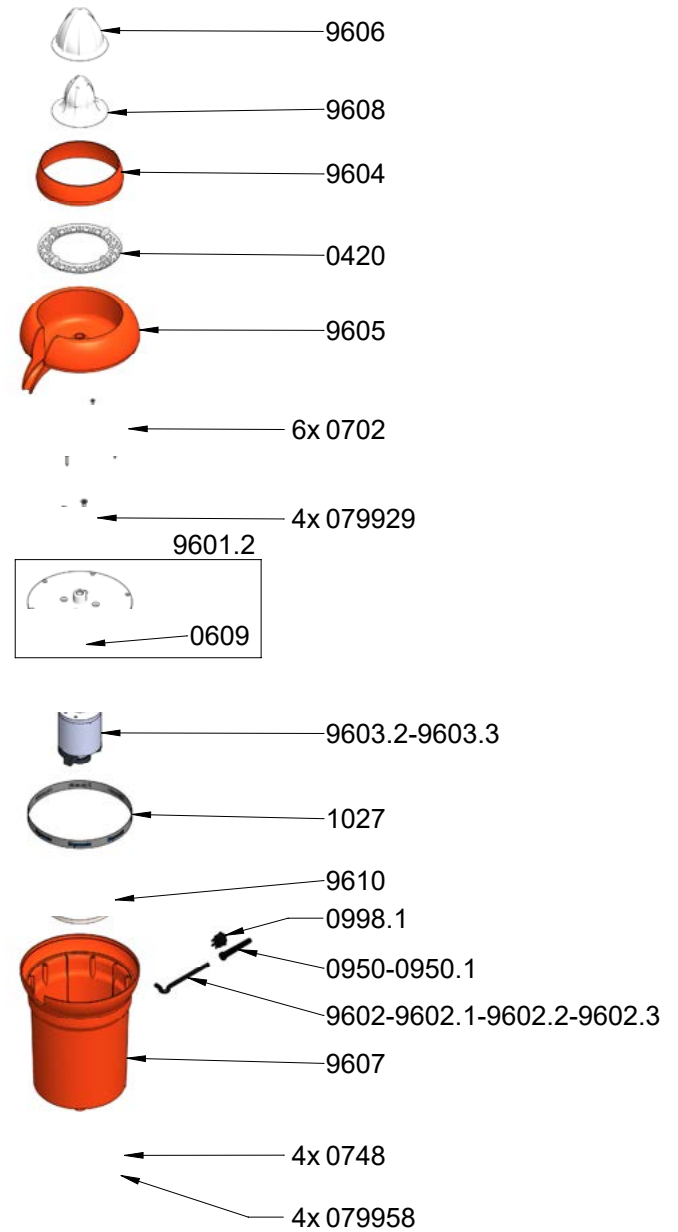
Bezeichnung	Ref
FILTER	0420
DICHTUNGRING	0609
SCHRAUBE FÜR GRIFFTEIL	0702
HAFTFÜSSE	0748
SCHRAUBEN FÜR MOTOR (EINHEIT)	079929
GRIFFSCHRAUBEN	079958
KNICKSCHUTZ FÜR KABEL 220-240V	0950
KNICKSCHUTZ FÜR KABEL 110-120 V	0950.1
SCHALTER	0998
SCHALTER > N°70037	0998.1
AUFKLEBER "DYNAMIC"	1027
MOTORTRÄGER + DICHTUNGRING	9601
MOTORTRÄGER + DICHTUNGRING	9601.2
KABEL 220-240V	9602
KABEL 110-120V	9602.1
KABEL GB	9602.2
AUSTRALISCHES KABEL	9602.3
MOTOR KOMPLETT 220-240 V	9603
KOMPLETT MOTOR 110-120 V MIT KONDENSATOR	9603.1
MOTOR + WELLE 220-240 V	9603.2
MOTOR + WELLE 110-120V	9603.3
RAND	9604
OBERTEIL PA96	9605
PRESSKEGEL (ORANGE)	9606
GEHÄUSE	9607
PRESSKEGEL (ZITRONE)	9608
SAFTPRESSE BALLAST	9610

Wichtig: bitte geben Sie bei Ersatzteilbestellungen den Typ und Seriennummer des Gerätes an.

PA96 (ALTER MOTOR)



PA96 (von n°15/00229)



Wichtig: bitte geben Sie bei Ersatzteilbestellungen den Typ und Seriennummer des Gerätes an.